

RÂST İLÂHÎ

Gel Ey Gönül

♩=102

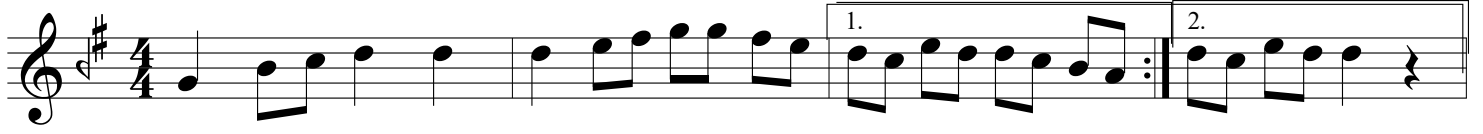
19.04.2020

Güfte: Elmalı'lı Ümmî Sinân Hz.

Beste: Mehmet Kemiksiz

1084

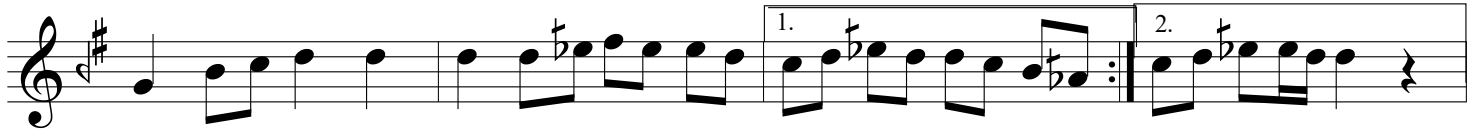
Sofyan



Gel ey gö nül bu var lık tan geç im di geç im di
Dö ğü ben göğ sü nü yır tıp ya ka nı ya ka nı
E ğer bu derd i le bil kim ö lür sen ö lür sen
Kı ya maz san e ğer aş ka u laş ma u laş ma



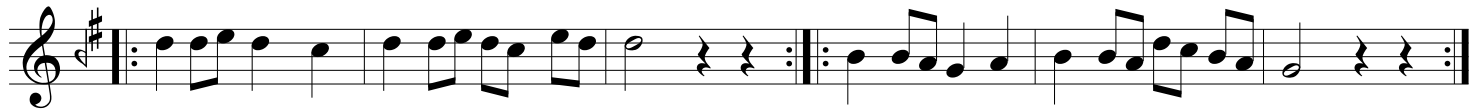
Bu söz den gus sa yı öz den seç im di seç im di
Gö zün den kan i le yaş lar saç im di saç im di
U lu dev let ba şa kon du göç im di göç im di
Â şık la rın câ nı kur bân koç im di koç im di



Mu hab bet şem i ni u yar bu dil de bu dil de
Gel ey tâ lib e ren ler soh be tin de be tin de
Ni ce bü l bü l gi bi fer yâd e der sin e der sin
Si nân Üm mî câ nı ba şı ter key le ter key le



Gi der gaf le ti cân gö zün aç im di aç im di
Hû de yip aşk i le ser den geç im di geç im di
Hü viy yet mül kü ne kar şı uç şim di uç şim di
Aşk i le ol yâ re doğ ru kaç im di kaç im di



Hû Şâ hım hu Pî rim Hû Hû Hû Hû

Gel ey gönül bu varlıktan geç imdi
Bu sözden gussayı özden seç imdi

Muhabet şem'ini uyar bu dilde
Gider gafleti cân gözün aç imdi

Döğüben göğsünü yırtıp yakarı
Gözünden kan ile yaşlar saç imdi

Gel ey tâlib erenler sohbetinde
Hû deyüp 'aşk ile serden geç imdi

Eğer bu derd ile bil kim ölürsen
Ulu devlet başa konu göç imdi

Nice bülbül gibi feryâd edersin
Hüviyyet mülküne karşı uç imdi

Kıyamazsan eğer 'aşka ulaşma
Âşıkların cânı kurbân koç imdi

Sinân Ümmî cânı başı terk eyle
Aşk ile ol yâre doğru kaç imdi